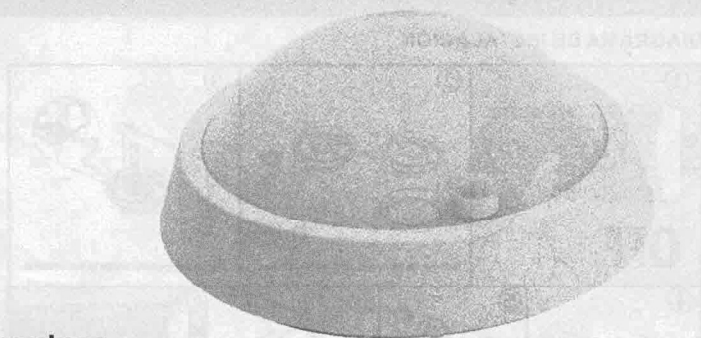


M LEDME

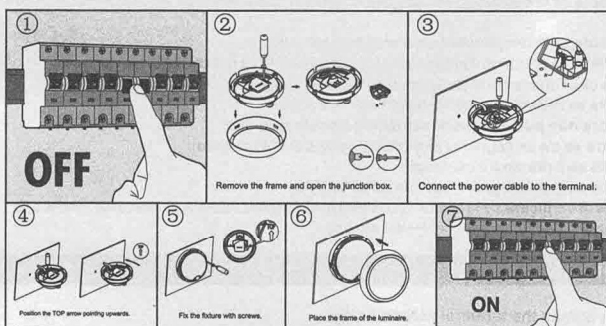


Modelo: LM8225

Especificações técnicas/Especificaciones técnicas Specifiche tecniche/Tecnical specifications

Tensão	220-240V 50Hz	Luz ambiente	<10LUX	Tempo de funcionamento max.	75sec±10sec
Tensión		Luz ambiental		Tiempo de funcionamiento max	
Tensione		Luce ambientale		Tempo di funzionamento max	
Voltage		Ambient Light		Time-Delay max	
Distância de detecção	6m max (<24°C)	Alcance de detecção	120°	Temperatura de trabalho	-20~+40°C
Distancia de detección		Rango de detección		Temperatura de trabajo	
Distanza di rilevamento		Intervallo di rilevamento		Temperatura di lavoro	
Detection Distance		Time-Delay		Working Temperature	
Humidade de trabalho	<93%RH	Altura de instalação	2.2m~4m	Velocidade de detecção	0.6~1.5m/s
Humedad de trabajo		Altura de instalación		Velocidad de detección	
Umidità di lavoro		Altezza di installazione		Velocità di rilevamento	
Working Humidity		Installation height		Detection Moving Speed	

PORTUGUÊS



INTRODUÇÃO

Aconselhamos uma correcta instalação do aparelho. Por isso, leia atentamente este manual de instruções antes de instalar o aparelho e guarde-o para referência futura.

INSTRUÇÕES DE SEGURANÇA

- Desligue sempre a corrente antes de começar uma instalação, manutenção ou reparação.
- Em caso de dúvida, consulte um electricista ou um profissional qualificado. Assegure-se que instala o material seguindo todos os regulamentos. Certos regulamentos indicam que alguns ajustes têm que ser feitos por um electricista qualificado.
- Aperte sempre os parafusos com firmeza.
- Tenha a preocupação de observar sempre a cor dos fios antes da instalação: azul (N), castanho ou preto (L) ou verde (terra).
- Limpe o material eléctrico do interior da casa com um pano seco, sem agentes abrasivos ou solventes. Evite

o contacto de líquidos com as partes eléctricas.

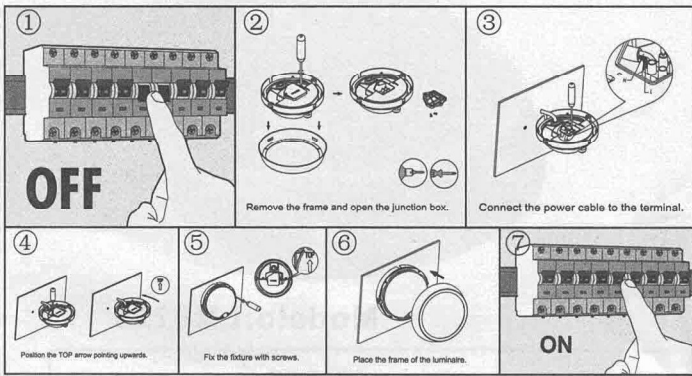
- Montar sempre os apliques fora do alcance das crianças.
- Leve sempre em consideração todas as especificações técnicas no processo de instalação.

ALGUNS PROBLEMAS E MANEIRA DE RESOLVER

- **A carga não funciona:**
 - a: Verifique se a conexão de energia e carga está correta;
 - b: Verifique se a carga é boa;
 - c: Verifique se o conjunto de luzes de trabalho corresponde à luz ambiente.
- **A sensibilidade é fraca:**
 - a: Verifique se há impedimento na frente do campo de detecção para efetuar o recebimento do sinal;
 - b: Verifique se a temperatura ambiente é muito alta;
 - c: Verifique se a fonte do sinal de indução está nos campos de detecção;
 - d: Verifique se a altura de instalação corresponde à altura mostrada na instrução;
 - e: Verifique se a orientação de movimento está correta.
- **O sensor não desliga a carga automaticamente:**
 - a: Verifique se há sinal contínuo no campo de detecção;
 - b: Verifique se o tempo de atraso é o mais longo;
 - c: Verifique se a energia corresponde à instrução;
 - d: Verifique se a temperatura perto do sensor muda obviamente, como ar condicionado ou aquecimento central, etc.

ESPAÑOL-1

DIAGRAMA DE INSTALACIÓN



INTRODUCCIÓN

Le aconsejamos un uso correcto de los aparatos. Por lo tanto, lea detenidamente las instrucciones de uso antes instalar y guárdelo para una posible consulta posterior.

INSTRUCCIONES DE SEGURIDAD

- Corte la corriente siempre antes de comenzar la instalación, el mantenimiento o la reparación.
- En caso de duda, consulte a un electricista cualificado. Asegúrese de que siempre se

ESPAÑOL-2

instala la lámpara según las normas pertinentes. Ciertas normas indican que los aparatos de iluminación deben ser instalados por personal cualificado.

- Apriete siempre los tornillos del bloque de conexión.
- Compruebe el color correcto de los cables antes de la instalación: azul (N), marrón o negro (L) y amarillo / verde (toma de tierra).
- Limpie el interior de las lámparas con un paño seco y limpio, no use disolventes o sustancias abrasivas. Evite el contacto de líquidos en todas las partes eléctricas.
- Por favor, instale los apliques fuera del alcance de los niños.
- Tenga en cuenta siempre todas las especificaciones técnicas del aparato.

ALGUNOS PROBLEMAS Y SOLUCIONES

• La carga no funciona:

- Verifique si el cableado de conexión de potencia y carga es correcto;
- Verificar si la carga es buena;
- Compruebe si el conjunto de luces de trabajo corresponde a la luz ambiental.

• La sensibilidad es pobre:

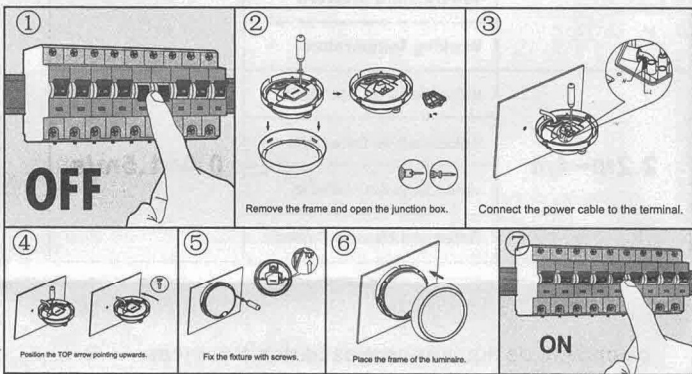
- Compruebe si hay obstáculo delante de la ventana de detección para efectuar la recepción de la señal;
- Compruebe si la temperatura ambiente es demasiado alta;
- Verifique si la fuente de la señal de inducción está en los campos de detección;
- Verificar si la altura de instalación corresponde a la altura mostrada en las instrucciones;
- Verifique si la orientación en movimiento es correcta.

• El sensor no puede apagar la carga automáticamente:

- Verifique si hay señal continua en el campo de detección;
- verifica si el tiempo de demora es el más largo;
- Verifique si la potencia corresponde a la instrucción;
- compruebe si la temperatura cerca del sensor cambia obviamente, como aire acondicionado o calefacción central, etc.

ITALIANO-1

SCHEMA DI INSTALLAZIONE



INTRODUZIONE

Prima di iniziare l'installazione leggere attentamente il presente foglio d'istruzioni. Conservarlo per futuro riferimento.

Le cautele riguardanti la sicurezza devono essere seguite con scrupolo.

AVVERTENZE GENERALI SULLA SICUREZZA

- Staccare sempre il filo della corrente prima di iniziare operazioni di installazione, manutenzione o riparazione.

ITALIANO-2

• Consultare sempre preventivamente un professionista per scegliere il sostegno adatto per un montaggio sicuro del prodotto. In caso di dubbio consultare un elettricista qualificato o certificato oppure contattare il proprio rivenditore.

- Stringere a fondo le viti dei morsetti elettrici.
- Prima dell'installazione, verificare il colore corretto del cavo da collegare: blu (N), marrone (L) e se con protezione in classe I, giallo/verde (terra).
- Effettuare la pulizia degli articoli d'illuminazione interna con panni antipolvere asciutti e non usare né solventi né prodotti abrasivi. Evitare di spargere liquidi sulle parti elettriche.
- Montare gli articoli a muro fuori dalla portata dei bambini.
- Tenere sempre in considerazione tutte le specifiche tecniche del prodotto.

ALCUNI PROBLEMI E SOLUZIONI

• Il carico non funziona:

- Controllare se la connessione-cablaggio di alimentazione e carico è corretta;
- Controlla se il carico è buono;
- Controllare se la luce di funzionamento impostata corrisponde alla luce ambientale.

• La sensibilità è scarsa:

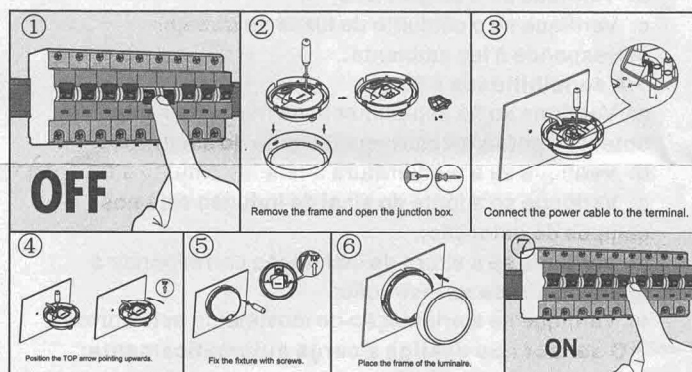
- Controllare se vi è ostacolo davanti alla finestra di rilevamento da effettuare per ricevere il segnale;
- Controllare se la temperatura ambiente è troppo alta;
- Controlla se la sorgente del segnale di induzione si trova nei campi di rilevamento;
- Verifica che l'altezza di installazione corrisponda all'altezza indicata nell'istruzione;
- Controlla se l'orientamento del movimento è corretto.

• Il sensore non può spegnere automaticamente il carico:

- Verificare se c'è un segnale continuo nel campo di rilevamento;
- Controlla se il ritardo è il più lungo;
- Controlla se la potenza corrisponde all'istruzione;
- Si prega di verificare se la temperatura vicino al sensore cambia ovviamente, come aria condizionata o riscaldamento centralizzato ecc.

English-1

INSTALLATION DIAGRAM



INTRODUCTION

We advise the correct use of motion sensor. Therefore always carefully read this user manual before install the appliance and keep this manual for future reference.

SAFETY INSTRUCTIONS

- Always isolate the power before start installation, maintenance or repair.
- If in doubt, consult a qualified electrician. Ensure that you always install the fitting to the relevant regulations. Certain regulations indicate that lighting fitting should be installed by a qualified electrician.

English-2

- Always tighten the terminal screws firmly.
- Observe the correct color of the wiring before installation: blue (N), brown (L) and if protection class I, yellow/green (earth).
- Maintain interior lighting with a dry cloth duster, do not use abrasives or solvents. Avoid liquid on all electrical parts.
- Please mount wall lights out of children's reach.
- Always consider all technical specifications of the fitting.

SOME PROBLEMS AND SOLUTIONS

• The load do not work:

- Check if the connection-wiring of power and load is correct;
- Check if the load is good;
- Check if the working light set correspond to ambient light.

• The sensitivity is poor:

- Check if there has hinder in front of the detection window to effect to receive the signal;
- Check if the ambient temperature is too high;
- Check if the induction signal source is in the detection fields;
- Check if the installation height corresponds to the height showed in the instruction;
- Check if the moving orientation is correct.

• The sensor can not shut off the load automatically:

- Check if there is continual signal in the detection field;
- Check if the time delay is the longest;
- Check if the power correspond to the instruction;
- Please check if the temperature near the sensor change obviously, such as air condition or central heating etc.

