



LÁMPARA COLGANTE Serie METAL PENDANT LAMP

Hängelampe Serie METAL - LÂMPADA DE Pendurar Série METAL
LAMPE A PENDRE METAL Série - Lampada a sospensione serie METALLO

FICHA TÉCNICA/DATA SHEET



Mod. COLONIA

METAL+MADERA/WOOD

Size: ALT. REG.xØ300 mm

ROSA/PINK Ref: P4001

MORADO/PURPLE Ref: P4002

AZUL/BLUE Ref: P4003

AMARILLO/YELLOW Ref: P4004



Mod. HAGEN

METAL

Size: ALT. REG.xØ300 mm

ROSA/PINK Ref: P4008

MORADO/PURPLE Ref: P4009

AZUL/BLUE Ref: P4010

AMARILLO/YELLOW Ref: P4011

VERDE/GREEN Ref: P4012

BLANCO/WHITE Ref: P4013

NEGRO/BLACK Ref: P4014

Mod. BAVIERA

METAL+MADERA/WOOD

Size: ALT. REG.xØ300 mm

BLANCO/WHITE Ref: P4005

VERDE/GREEN Ref: P4006

NEGRO/BLACK Ref: P4007



Mod. HALLE

METAL+MADERA/WOOD

Size: ALT. REG.xØ300 mm

NEGRO/BLACK Ref: P4021



Mod. KIEL

METAL

Size: ALT. REG.xØ250 mm

BLANCO/WHITE Ref: P4019

NEGRO/BLACK Ref: P4020



Mod. MUNICH

METAL

Size: ALT. REG.xØ350 mm

NEGRO/BLACK Ref: P4017

Size: ALT. REG.xØ250 mm

NEGRO/BLACK Ref: P4018



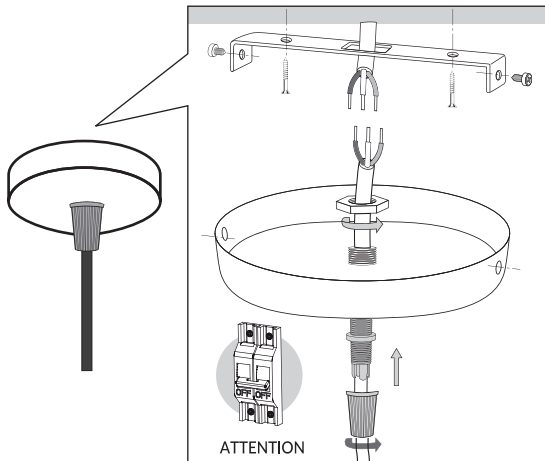
Mod. RHIN

METAL+PIEL/LEATHER

Size: ALT. REG.xØ250 mm

BLANCO/WHITE Ref: P4015

NEGRO/BLACK Ref: P4016



CLEANING:

To clean the lamp, cut off the power supply and wait until the lamp has cooled down. Use a soft dust cloth to clean (if necessary, slightly moisten). Never use alcohol, solvents or similar products, this could damage the lamp.

REINIGUNG:

Um die Lampe zu reinigen, schalten Sie die Stromzufuhr ab und warten Sie, bis die Lampe abgekühlt ist. Verwenden Sie zur Reinigung ein weiches Staubtuch (ggf. leicht anfeuchten). Verwenden Sie niemals Alkohol, Lösungsmittel oder ähnliche Produkte, dies könnte die Lampe beschädigen.

NETTOYAGE:

Pour nettoyer la lampe, couper l'alimentation électrique et attendre que la lampe ait refroidi. Utilisez un chiffon à poussière doux pour nettoyer (si nécessaire, humidifiez légèrement). Ne jamais utiliser d'alcool, de solvants ou de produits similaires, cela pourrait endommager la lampe.

LIMPIEZA:

Para limpiar la lámpara, cortar la fuente de alimentación y esperar hasta que la lámpara se haya enfriado. Use un paño suave para limpiar el polvo (si es necesario, humedezca ligeramente). Nunca use alcohol, disolventes o productos similares, esto podría dañar la lámpara.

PULIZIA:

Per pulire la lampada, interrompere l'alimentazione e aspettare che la lampada si sia raffreddata. Usare un panno morbido per togliere la polvere (leggermente inumidito se necessario). Non usare mai alcool, solventi o prodotti simili, questo potrebbe danneggiare la lampada.

LIMPEZA:

Para limpar a lâmpada, cortar a alimentação e esperar que a lâmpada tenha arrefecido. Utilizar um pano macio para limpar o pó (um pouco mais húmido se necessário). Nunca utilizar álcool, solventes ou produtos similares, isto poderia danificar a lâmpada.



Fabricado en China

Importado por: BEL AIR HOME - CIF: B-98209794
C/ Roselló, 7 - Bajo - 03010 Alicante - Spain