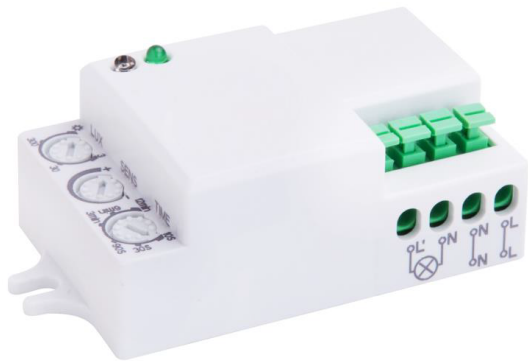


MANUAL DE INSTRUÇÕES

S00370101

SENSOR DE MOVIMENTO DE CURTO A LONGO ALCANCE ATIVADO (ON/OFF) POR QUALQUER TIPO DE MOVIMENTO



UTILIZAÇÃO:

- Sensor de micro-ondas de curto a longo alcance, ativado (ON/OFF) por qualquer tipo de movimento.
- Deteta quantidade de luz ambiente para identificar se está dia ou noite.
- O sensor de luz de dia quando é ajustado para a posição "SUN" (SOL), funciona durante o dia e durante a noite.
- Consegue operar em luz ambiente menor a 3lux quando ajustado para 3lux.
- Usar "Teste" como referência de configuração.
- A distância de detecção é regulável de entre curto (2m) a longo alcance (16m) para melhor adaptação ao espaço de instalação.

ON: O sensor desliga a luz assim que detetar movimento.

OFF: O sensor desliga a luz conforme o tempo de espera selecionado. Pode ser ajustado de entre 10 segundos a 12 minutos. A contagem de tempo é feita de forma contínua e recomeça sempre que detetar novo movimento.

NOTA: A potência de saída de alfa frequência deste sensor é de $<0.2\text{mW}$, muito inferior à da potência de transmissão de um telemóvel ou de um forno micro-ondas.

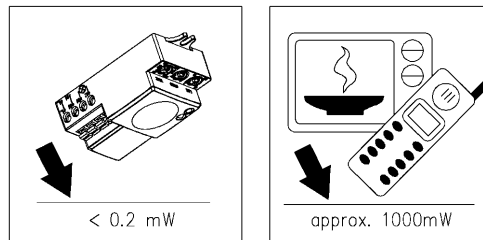


FIGURA 1

INSTALAÇÃO:

- Desligar a alimentação.
- Regular conforme o pretendido (esta ação deve ser feita por um técnico especializado).
- Ligar os cabos de alimentação ao sensor tal como está representado na figura 3.
- Fixar a parte inferior do sensor com os parafusos no local desejado tal como está representado na figura 2.
- Ligar a alimentação e ensaiar o sensor.

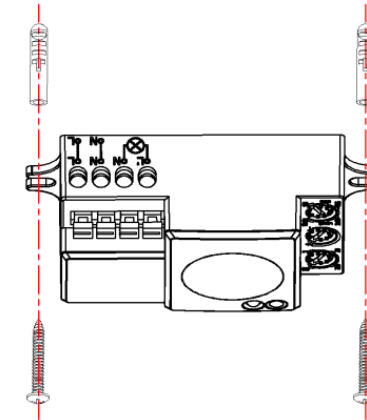


FIGURA 2

ESQUEMA DE CONEXÃO:

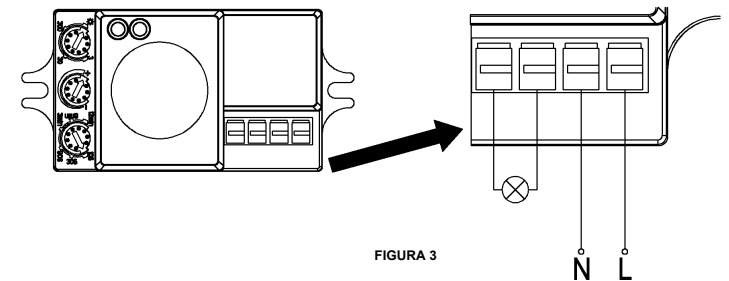
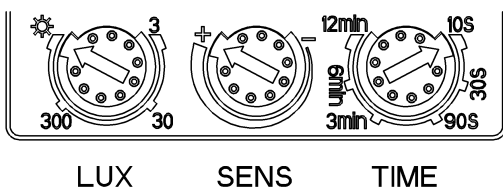


FIGURA 3

ENSAIO:

- Gire o botão LUX no sentido dos ponteiros do relógio para o máximo SUN (SOL). Gire o botão SENS no sentido dos ponteiros do relógio para o máximo(+). Gire o botão TIME (TEMPO) contra o sentido dos ponteiros do relógio para o mínimo (10s).
- Assim que ligar a alimentação a luz vai se ligar de uma só vez. Dez segundos depois, a luz, vai-se desligar automaticamente.
- O sensor vai funcionar normalmente assim que receber um sinal de indução (movimento).
- Assim que o sensor receber o segundo sinal de indução, dentro do tempo do primeiro sinal de indução, vai recomençar a contagem a partir desse momento.
- Gire o botão LUX para o mínimo (3lux). Se a luz ambiente for menor do que 3lux a carga do indutor vai funcionar assim que receber um sinal de indução e a luz vai-se acender.



AVISOS:

- O sensor deve ser instalado por um electricista ou pessoa qualificada.
- Desligar a alimentação.
- Isolar qualquer componente ativo adjacente.
- Garantir que o sensor não pode ser ligado inadvertidamente.
- Confirmar se a fonte de alimentação está desligada.
- Não pode ser instalado em superfícies irregulares ou instáveis.

- Instalar o sensor num local onde não existam obstáculos em frente do sensor que impeçam a recepção dos sinais.
- Evitar instalá-lo perto do metal ou de vidros que possam afetar o correto funcionamento do sensor.
- Para sua segurança, não abrir a caixa se encontrar algum problema técnico após a instalação.
- Para evitar danos inesperados do produto, adicionar um dispositivo de segurança de corrente 6A ao instalar o sensor de microondas, como por exemplo, um fusível.

RESOLUÇÃO DE PROBLEMAS

A carga não funciona:

- Verificar se a conexão de fonte de alimentação e da carga está correta.
- Verificar se a carga é boa.
- Verificar se a luz de trabalho corresponde à luz ambiente.

A sensibilidade é baixa:

- Verificar se há qualquer obstáculo em frente do sensor que impeça a recepção dos sinais.
- Verificar se a temperatura ambiente é muito elevada.
- Verificar se a fonte de sinal de indução está no campo de detecção.
- Verificar se a altura de instalação corresponde à área indicada nestas instruções.

O sensor não desliga a carga automaticamente:

- Verificar se existe um sinal contínuo no campo de detecção.
- Verificar se o atraso de tempo está definido para a posição máxima.
- Verificar se a alimentação corresponde à que está indicada nestas instruções.
- Verificar se a temperatura se alterna significativamente na vizinhança do sensor, tal como ar condicionado ou aquecimento central, etc.

ESPECIFICAÇÕES:

Modelo: ST701H

Tensão Nominal: 220Vca - 240Vca

Frequência: ~50/60Hz

Consumo Energético: 0.9W (aproximadamente)

Potência de Transmissão: <0.2mW

Carga Estipulada (incandescente): Max. 1200 (230Vac)

Carga Estipulada (economizadora): Max. 300 (230Vac)

Ângulo de Detecção: 180° / 360°

Distância de Detecção (parede): 5m - 15m (ajustável)

Distância de Detecção (teto): 1m - 8m (ajustável)

Velocidade de Detecção: 0,6 ~ 1,5m/s

Altura de Instalação (parede): 1,5m - 3,5m

Altura de Instalação (teto): 2m - 8m

Tempo de Atraso: 10s - 12min (ajustável)

Sensor de Luz Ambiente: <3lux - 2000lux (ajustável)

Radar de Onda Contínua: 5.8GHz (banda ISM)

Material: Policarbonato com proteção UV

Índice de Proteção: IP20